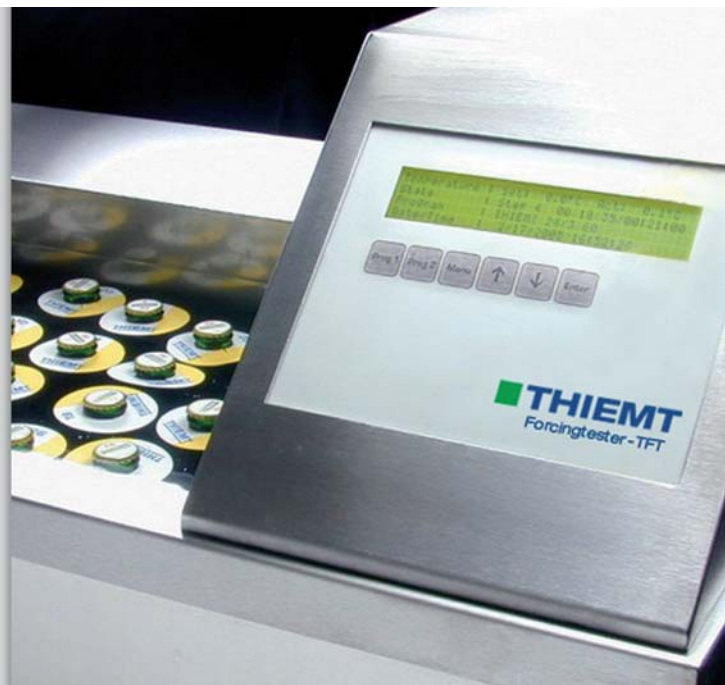


THIEMT Forciertester TFT



Forciertester TFT



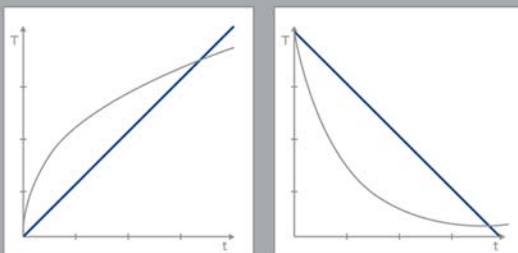
Der THIEMT Forciertester TFT ist ein Wechseltemperierbad zur Simulation des Alterungsprozesses von Flaschen-Bier.

Der von THIEMT entwickelte Forciertest-Standard ist bereits eingespeichert; weitere, individuelle Programme sind frei programmierbar. Die Bedienung erfolgt wahlweise direkt am Gerät oder über die Software TQS per PC. Die Standard-Version TFT nimmt 40 Flaschen (0,5 l NRW-Flasche) auf. Bedienungsfreundliches Design und eine Komplett-Oberfläche aus Edelstahl sind weitere Geräte-Merkmale.

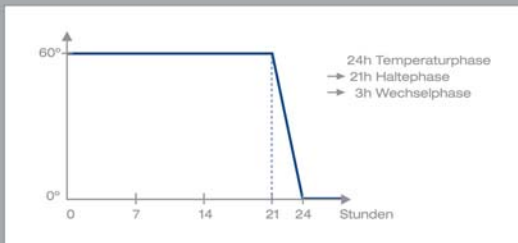
Ein Einsatz zur Materialprüfung ist ebenfalls möglich.

Der Forciertest dient zur Vorhersage der chemisch-physikalischen Haltbarkeit des Bieres.

Neuer Standard - THIEMT Forciertest



Linearer Temperaturwechsel im Vergleich zu herkömmlichen Systemen.



Temperaturphase 60° C = 21 Stunden halten und 3 Stunden Temperaturwechsel.

Herkömmliche Forciertest-Systeme erlauben durch fehlende Standardisierung keinen objektiven Vergleich. Selbst minimal veränderte Temperaturwechselphasen führen zu signifikant veränderten Messergebnissen.

Der von THIEMT neu entwickelte Forciertest-Standard T24-3 führt zu einer genauen und reproduzierbaren Durchführung des Tests. Er berücksichtigt folgende Einfluß-Faktoren auf die Messung:

- Einfluss der Schnelligkeit des Temperaturwechsels
- Einfluss der Art der Temperaturänderung (Linear/Exponentiell)
- Wärmemenge-Differenzen innerhalb herkömmlicher Umluft-Temperiergeräte

Der Forciertest-Standard T24-3 besteht aus klar definierten Temperaturphasen von jeweils 24 Stunden: davon wird die Temperatur 21 Stunden gehalten, in den restlichen 3 Stunden erfolgt der lineare Temperaturwechsel.



Kombiniertes Forciertestsystem: Die Daten vom Forciertester (bsp. aktuelle Temperatur etc.) und vom Trübungsmessgerät werden automatisch von der Software TQS erfasst und ausgewertet.

Aufbau

Der Forciertester TFT besteht aus einem Wasserbad mit Temperier- und Umwälzvorrichtung sowie einer Steuereinheit. Er ist komplett aus Edelstahl und mit fahrbaren Rollen ausgestattet.

Funktionen

Ein Programm regelt die Temperaturen, die Haltezeiten sowie den Temperaturwechsel. Über

die Software TQS lassen sich individuelle Temperaturkurven programmieren.

Bedienung

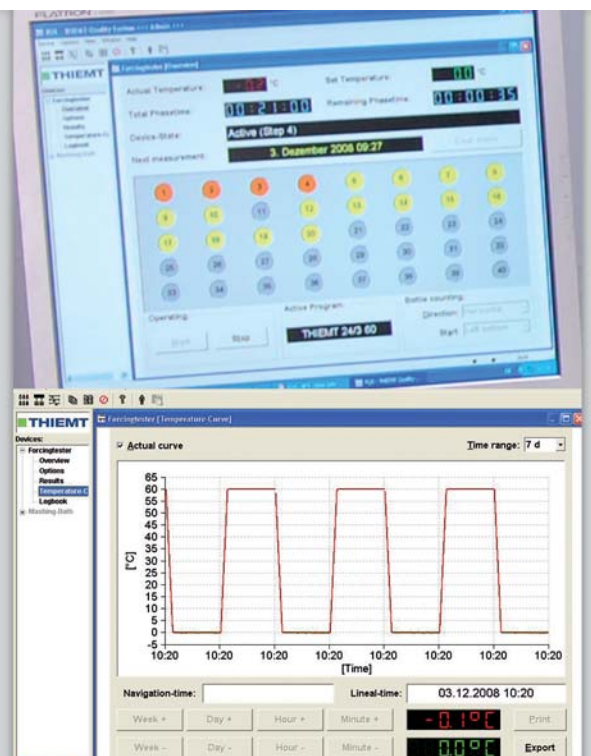
Die Steuerung erfolgt über ein Bedienfeld am Forciertester, optional auch über die Software TQS in Verbindung mit einem PC. Das Bedienfeld verfügt über ein LCD-Display sowie über Vorwahltasten für die Hinterlegung von 2 Standardprogrammen.

Optionale Steuerung und Auswertung über TQS

Der Forciertester verfügt über eine eigene Steuerung mit fest eingespeicherten Programmen (stand-alone).

Andere, abweichende Verfahrensabläufe können über die Software TQS individuell programmiert werden. Dazu wird der Forciertester mit einem PC verbunden.

Die Auswertung der Forciertest-Ergebnisse erfolgt ebenfalls über TQS. Ein Trübungsmessgerät sowie ein oder mehrere Forciertester werden an einen PC angeschlossen, die übertragenden Werte werden von der Software automatisch übernommen: Trübungswert-Zuordnung zu den Flaschen, Ergebnis-Speicherung, Berechnung der voraussichtlichen Haltbarkeit. Weitere statistische Auswertungen sowie Ausdruck der Ergebnisse sind möglich.



Nutzen und Vorteile



Geräte-Merkmale und Vorteile des Forciertesters:

- Komplettes Edelstahl-Gehäuse
- Großes Wasserbad = hohe Testzahl
- Hohe Kälteleistung = schnelle Abkühlzeiten
- Hohe Heizleistung = schnelle Aufheizzeiten
- Hohe Badumwälzung = Temperatur-Homogenität
- Individuelle Programmierung
- Lineare Temperaturführung
- Zeitlich kontrollierter Temperaturwechsel
- Standardisierter Forciertest = Vergleichbarkeit

Technische Informationen und Bestelldaten

Technische Informationen – Auszug

Temperaturbereich:	0° C ... 60° C
Temperaturkonstanz:	± 0,1° K
Minimale Temperatur:	0° C
Maximale Temperatur:	+ 60° C
Schnellster Temperaturwechsel:	linear
- von 0° C auf 60° C	180 min
- von 60° C auf 0° C	180 min
Schnellster Temperaturwechsel:	exponentiell
- von 0° C auf 60° C	150 min
- von 60° C auf 0° C	120 min
Geräte-Abmessungen (BxHxT):	928 x 1.180/990 x 654 mm
Bad-Abmessungen (BxHxT):	424 x 344 x 834 mm
Stellfläche Flaschen (BxHxT):	424 x 270 x 657 mm
Badvolumen:	ca. 110 Liter
Bad-Umwälzung (nicht beladen):	ca. 50-fach
Heizleistung:	3 kW
Kälteleistung:	4 kW
Gewicht (ohne Wasser):	184 kg
Spannung:	
- TFT-40 Standard	230 V/50/60 Hz
Stromaufnahme:	14 A
Sicherung:	16A träge

Bestelldaten

Forciertester TFT-40 Standard T200.502

Ersatzteile

Flaschennummerierung T200.551

Software TQS

Kompatible Haffmans VOS-Rota
Trübungsmessgeräte Sigrist LabScat

Lieferumfang Forciertester TFT-40

1 Forciertester TFT-40
1 Elektro-Anschlusskabel*
1 Wasserzulaufschlauch (1500 mm DN9)
1 Wasserablaufschlauch (1000 mm DN32)
1 Software TQS-TFT
1 Schnittstellenkabel (3 m RS232)
1 Bedienungsanleitung
1 Satz Flaschennummerierung

Verpackungsdaten

Die Auslieferung erfolgt in einer Holzkiste
Masse (BxHxT): 1.370 x 1.320 x 860 mm
Gewicht: 282 kg

Weitere Informationen:
www.thiemt.com/tft

Angaben ohne Gewähr – die THIEMT GmbH behält sich das Recht vor, Änderungen an der Gerätekonfiguration durchzuführen.